

Eine Wellenlänge voraus



# Schmutzwasser- Tauchmotorpumpen

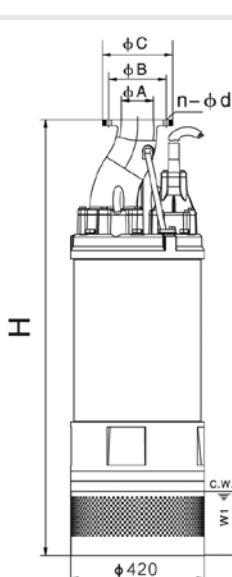
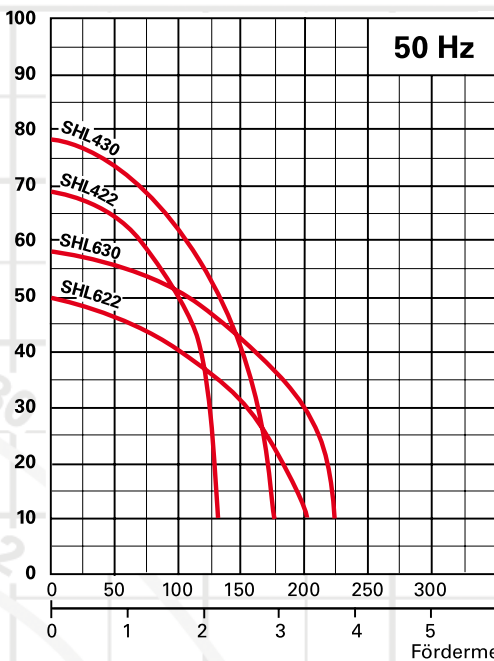
für abrasive Medien im Baugewerbe  
und in Steinbrüchen etc.



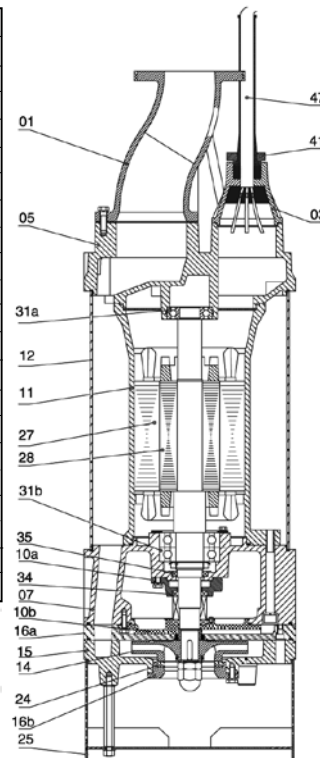
SHL 430 / 422 /

630 / 622

m Förderhöhe



Pos. Nr.	Bezeichnung	Material
01	Druckabgang	Gusseisen
03	Kabeldurchführung	Gusseisen
05	Anschlussdeckel	Gusseisen
07	Lagergehäuse	Gusseisen
10a	Dichtungsgehäuse	Gusseisen
10b	Dichtungsgehäuse	Gusseisen
11	Motorgehäuse	Gusseisen
12	Außenmantel	Stahl
14	Laufrad	Chromstahl
15	Diffusor	Gusseisen
16a	Saugplatte	Stahl
16b	Saugplatte	Gusseisen
24	Schleissring	Chromstahl
25	Sieb	Edelstahl
27	Motor	
28	Rotor	Edelstahl
31a+b	Kugellager	
34	Gleitringdichtung	Tc-Sic / Sic-Sic
35	Öldichtung	
41	Verschraubung	Gusseisen
47	Kabel	



W1: ständige Wasserhöhe (CWL)

Typ	H	W1	φA	φB	φC	d - φd
SHL422	1374	240	100	180	220	8 - φ17,5
SHL430	1374	240	100	180	220	8 - φ17,5
SHL622	1434	250	150	240	285	8 - φ22
SHL630	1434	250	150	240	285	8 - φ22

**Optimaler Betriebspunkt**

Typ	Druckabgang	Motorleistung		Optimale Fördermenge		Optimale Förderhöhe	max Kapazität		Förderhöhe max	Sieböffnung	Gewicht	Verpackungsgröße
	mm	kW	HP	m³/h	m³/min	m	m³/h	m³/min	m	mm	Kg	mm
SHL422	100	22	30	66	1,1	60	130	2,17	68	6	365	620x740x1540
SHL430	100	30	40	72	1,2	70	170	2,83	78	6	370	620x740x1540
SHL622	150	22	30	120	2,0	37	200	3,33	50	15	375	620x740x1600
SHL630	150	30	40	140	2,33	45	220	3,67	56	15	380	620x740x1600

**SHL Schmutzwasser-Tauchmotorpumpe:**

SHL-Schmutzwasser-Tauchmotorpumpen sind ideal für den Einsatz bei größeren Förderhöhen. Die Baureihe SHL ist eine äußerst robuste Serie von Tauchmotorpumpen, die auch unter extremen Belastungen ihre Förderaufgaben erfüllen. Alle Komponenten der SHL-Baureihe sind für den Einsatz unter härtesten Bedingungen optimal konzipiert.

Hohe Leistungsfähigkeit, extrem langlebig und Verschleißbeständigkeit, sowie ein sehr günstiges Preis-Leistungs-Verhältnis sind nur einige Vorteile der SHL-Serie.

Die Pumpen sind absolut trockenlaufsicher.

Das Pumpen- und Motorgehäuse sind aus verschleißfestem, widerstandsfähigem Grauguss bzw. Stahl.

Das Laufrad ist aus einem hochverschleißfestem Chromstahl.

Die robusten Werkstoffe der SHL-Baureihe garantieren auch unter außergewöhnlichen Betriebsbedingungen eine hohe Zuverlässigkeit und lange Lebensdauer der Pumpen.

**Spezifikationen:**

- Fördermenge: bis zu 220 m³/h
- Förderhöhe: bis zu 78 m
- Leistung: 22 kW (30HP) bis 30 kW (40HP)
- Dreiphasenmotor: 400 V ± 10%, 50 Hz, 60 Hz
- Drehzahl: 2850 U/min
- Isolationsklasse: F
- Schutzart: IP 68
- Kabelänge: 20 m
- Mediumtemperatur: bis zu 40°C
- max. Tauchtiefe: max 30 m

**Einsatz:**

- große Förderhöhen im Tief- und Tunnelbau
- Hochwasserschutz
- Bergbau, Steinbrüche
- Industrie und Kommune
- allgemeine Pumpeneinsätze

**Besonderheiten:**

- Sonderspannungen auf Anfrage lieferbar
- Sonderkabelängen auf Wunsch erhältlich

**Zubehör:**

- Schaltanlagen
- Schläuche und Rohrleitungen
- Kupplungssysteme

Eine Wellenlänge voraus



**SÖNDGERATH PUMPEN GmbH**

M1 Gewerbepark  
 Zur Schmiede 7  
 45141 Essen - Germany  
 Tel.: +49 (0)201.766906  
 Fax: +49 (0)201.761587  
 E-Mail: sptpumpen@aol.com  
 www.spt-pumpen.de