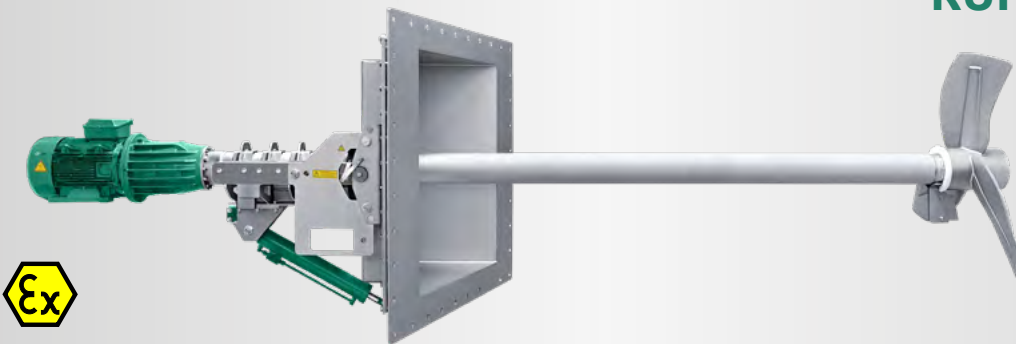


## RÜHRGIGANT FTX

### FTX 150-135




#### Anwendung

Trockensubstanzgehalt bis 15 %  
Substrattemperatur bis 70°C  
pH-Werte 6,5 - 8,5

#### Technische Daten

Rohrlänge 4,0 / 5,0 / 5,5 / 6,0 m  
Rührwerkrohrdurchmesser Ø 159 x 5 mm in V2A  
inklusive robuster Rohr-in-Rohr Technologie  
30°-Dichtplatte in V2A, andere Winkel, sowie V4A  
Ausführung auf Anfrage  
Schalldruckpegel 75 dB(A)  
Einbau bis 8 m unter Füllstand,  
auf Anfrage größere Einsatziefen möglich  
Ölausgleichsbehälter zur Dichtungsüberwachung  
POM-Schutz zur Verminderung von Abrieb  
Rührwerk komplett in Modulbauweise

#### Motor

15 kW, 2-polig  
400 V, 50 Hz, 2.965 U/min, Sonderspannung auf Anfrage  
Kaltleiterfühler PTC als Überhitzungsschutz  
Sehr hoher Wirkungsgrad: IE4  
Ex-Motor  II 3G Ex nA IIA T3 Gc (Ex-Zone 2)

#### Getriebe

Robustes 2-stufiges Planetengetriebe,  
1. Stufe schrägverzahnt, geräuscharm  
Untersetzung  $i = 21,99$   
Longlife-Getriebeöl Blasias SX 320  
Ölwechsel alle 12.000 Betriebsstunden

#### Lagerung

2 Kegelrollenlager zur Aufnahme der axialen Kräfte  
Drehrichtungsunabhängige Gleitringdichtung SiC/SiC  
Antriebswelle mit Gleitlagern zwischengelagert


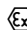
#### Rührflügel

Dreiblättrig und ausgewuchtet für ruhigen Lauf  
FTX | 15,0 kW | Flügel XT 1200-13 | 135 U/min  
V2A, optional V4A

#### Verstellbereich

Dichtplatte 1430 x 1430 mm wahlweise rechts oder links  
30° voreingestellt, andere Winkel auf Anfrage  
Vertikale Neigungsverstellung via  
Hydraulikzylinder + 5° / - 30°  
Behälteröffnungen (BxH): 1,1 x 1,1 m

#### Ex-Schutz

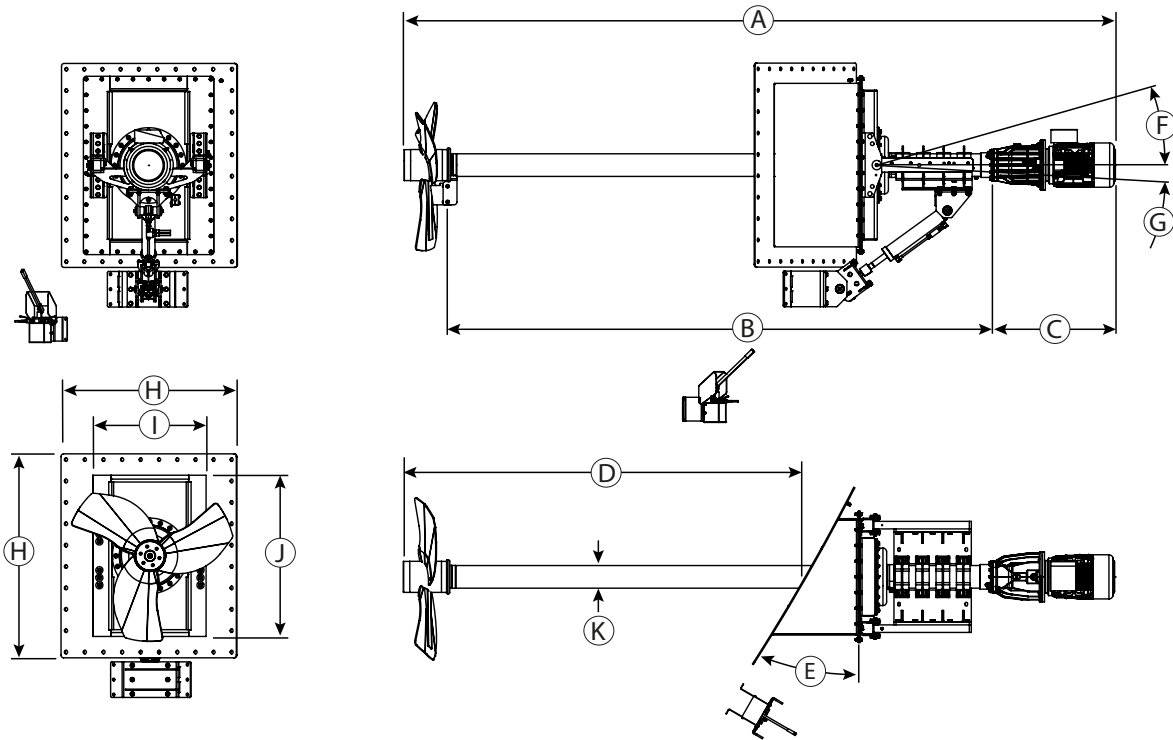
Ex-Zone 2 (Behälter außen)  
und Zone 1 (Behälter innen)  
Klassifizierung mechanische Komponenten:  
  II 2G Ex h IIA T3 Gb

#### Steuerung

Start-Stopp Betrieb über kundenseitigen Sanftanlauf  
Alternativ Frequenzumrichter zur Drehzahlregelung und  
Steigerung der Energieeffizienz

# RÜHRGIGANT FTX

## FTX 150-135



### Abmessungen

Typ	A [mm]	B [mm]	C [mm]	D [mm]	E	F	G	H [mm]	I [mm]	J [mm]	K [Ø in mm]
FTX 150-135	5.020	4.000		2.820							
	-	-	860	-	30°	30°	5°	1.430	900	1.100	Ø 159
	7.020	6.000		4.820							

### Technische Daten

Typ	Nennleistung [kW]	Spannung [V]	Strom [A]	Frequenz [Hz]	Leistungsfaktor $\cos \varphi$	Getriebeuntersetzung	Drehzahl Rührflügel [U/min]	Durchmesser Rührflügel [mm]	Schubkraft [kN]	Strömungsgeschw. [m/s] *	Umwälzleistung Wasser [m <sup>3</sup> /min]	Gewicht [kg]
FTX 150-135	15,0	400	27,1	50	0,85	21,99	135	1.200	6,5	3,4	223	1.100

Technische Änderungen vorbehalten  
 \* gemessen in Wasser und 1,2 m Abstand